

ŞEHRİN DOKUSU YENİDEN DEĞER BULDU!

YENİDEĞER

KONAKLARI

www.yenideger.com.tr



istanbul'un ruhuyla

YENİ BİR BAŞLANGIÇ

H

YENİDEĞER
KONAKLARI

İstanbul'un dinamik ve büyüleyici atmosferiyle sizlere, şehrin kalbinde modern bir yaşam sunmanın heyecanını yaşıyoruz. Projemiz, İstanbul'un tarihi ve kültürel mirasına saygı duyarak, şehrin tam merkezinde sakin ve konforlu bir yaşam vadediyor.

Siz de bu eşsiz deneyimi yaşamak ve İstanbul'un büyüleyici atmosferindeki yeni hayatınıza adım atmak için bize katılın.

Hayallerinizdeki yeni yaşam, artık bir adım ötenizde!

H

BOĞAZ, ORMAN ve METROPOL *tam yanı başınızda*

Her bir detayı özenle düşünülmüş, estetik ve fonksiyonellik harmanlanarak tasarlanmış Yeni Değer Konakları, size hem şehrin kalbinde olmanın avantajlarını hem de huzurlu bir yaşamın keyfini sunuyor.

Üsküdar/Altunizade'de bulunan Yeni Değer Konakları; alışveriş merkezlerine, restoranlara, kültürel etkinliklere, 15 Temmuz Şehitler Köprüsü'ne, Metrobüse çok kolay erişim sağlarken, aynı zamanda yeşillerin içinde huzurlu bir yaşamı mümkün kılıyor.





H

EŞSİZ, YENİ BİR MİMARİ *kalite ve konforla birleşti*

66 m²'den başlayıp 284 m²'ye varan farklı daire seçenekleriyle, Yeni Değer Konakları sizlere huzurlu ve kaliteli bir yaşam sunuyor.

İki bloktan oluşan proje, estetik tasarımıyla göz doldururken, iç mekanlarıyla da ferahlık ve konfor sunuyor.

Dairelerimiz, modern yaşamın gereksinimlerini karşılarken, aynı zamanda güneş ışığına da doymanızı sağlıyor.

H

AİLENİZLE GÜVEN DOLU *yeni bir yaşam*

Yeni Değer Konakları olarak, sakin ve huzurlu bir yaşamın yanı sıra, güvenli bir ortam sunuyoruz.

Modern güvenlik sistemleriyle donatılmış, 7 gün 24 saat aktif olarak gözetlenen site, giriş ve çıkışlarda güvenlik kontrolü, 54 araçlık kapalı otopark, kapalı bisiklet parkı, geliştirilmiş kamera sistemleri ile sağlanan yüksek seviyedeki güvenlik standartlarıyla site sakinlerinin huzurunu ön planda tutuyoruz.

Size ve sevdiklerinize güvenli bir yaşam sunmak için her zaman hazırız.







H

YEŞİLİN İÇİNDE *huzurlu bir ortam*

Yeni Değer Konakları'nda her iki blokta da bulunan 3+1 bahçe katı daireleri, doğanın içinde huzurlu bir yaşam sunuyor.

Yeşilliklerle çevrili olan bu daireler, size bahçe keyfini şehir yaşamıyla birleştirme fırsatı sunuyor. Bahçenizde ailenizle vakit geçirirken, ferah bir ortamda dinlenme ve keyif alma imkanı bulabilirsiniz.

Yeni Değer Konakları'ndaki bahçe katları, size şehirdeki stresi geride bırakıp, doğayla iç içe bir yaşamın tadını çıkarma fırsatı sunuyor.

keyif dolu zamanlar

H

YENİ DEĞER KONAKLARI'NDA *gökyüzüne açılan kapı*

Teras yaşamını mı seviyorsunuz? O zaman Yeni Değer Konakları'nın en seçkin konut tipi olan 4+1 Penthouse dairelerimiz tam size göre!

Çatı katlarında yer alan bu benzersiz daireler, muhteşem manzaralar eşliğinde prestijli bir yaşam sunuyor.

Her biri özenle tasarlanmış olan bu daireler, ferah ve lüks iç mekanlarıyla dikkat çekiyor. Ayrıca, terasları sayesinde şehrin nefes kesen manzarasını seyretme imkanı sunuyorlar. Yeni Değer Konakları'nın Penthouse dairelerinde, şehrin tepesindeki ayrıcalıklı yaşamın keyfini çıkarın.



istanbul hep sizinle!



H

ARAÇLARINIZ İÇİN *her zaman yer var*

Yeni Değer Konakları'nda her daireye kapalı otopark alanı tahsis edilmiştir. Bu sayede araçlarınız için yer bulma problemleriyle uğraşmadan evinizin keyfini yaşayabilirsiniz.

54 araçlık kapasiteye sahip Yeni Değer Konakları kapalı otoparkı, her daireye özel araç yeri tahsis edilmek üzere tasarlanmıştır. Otopark 7/24 güvenlik kameralarıyla izlenmektedir.





Yeni Değer Konakları, her aşamada titizlikle seçilen malzemeler, deprem yönetmeliğine tam uygunluk ve mükemmel dayanıklılıkla tasarlandı.

Kullanılan her bir malzeme, uzun ömürlü ve güvenli bir yapı oluşturmak üzere seçildi.

Projenin mimari ve yapısal özellikleri, en son teknolojiyi ve mühendislik standartlarını takip ederken, konfor ve yaşam kalitesini de en üst düzeyde tutmayı hedefliyor. Bu nedenle, Yeni Değer Konakları, sakinlerine sadece bir ev değil, aynı zamanda güvenli ve lüks bir yaşamın kapılarını aralıyor.

SAĞLAM BİR YAPIDA
konforlu bir yaşam

H



H

VAZİYET *planı*

GİRİŞ	1
GÜVENLİK	2
ÇOCUK PARKI	3
YÜRÜYÜŞ ALANI	4
A BLOK	5
B BLOK	6





H

KAT

planları

ara kat

2+1 DAİRE

A4, A10, A16, B9, B15, B21

ANTRE	6,57 m ²
MUTFAK	5,37 m ²
BANYO	4,03 m ²
SALON	25,87 m ²
E. YATAK ODASI	11,72 m ²
YATAK ODASI	8,70 m ²
BALKON	2,50 m ²

Daire hangi blokta?
A BLOK ve B BLOK

SATIŞ ALANI	79,29 m ²
BRÜT ALAN	71,71 m ²
NET ALAN	64,76 m ²



ara kat

2+1 DAİRE

A7, A13, A19, B6, B12, B18

ANTRE	4,48 m ²
HOL	2,53 m ²
BANYO	4,90 m ²
SALON & MUTFAK	21,84 m ²
E. YATAK ODASI	12,18 m ²
YATAK ODASI	8,50 m ²

Daire hangi blokta?
A BLOK ve B BLOK

SATIŞ ALANI	66,52 m ²
BRÜT ALAN	60,16 m ²
NET ALAN	54,43 m ²





ara kat

2+1 DAİRE

B8

ANTRE	3,89 m ²
HOL	2,64 m ²
MUTFAK	10,58 m ²
BANYO	5,05 m ²
SALON	21,19 m ²
E. YATAK ODASI	14,82 m ²
YATAK ODASI	10,03 m ²
BALKON	3,30 m ²

Daire hangi blokta?
B BLOK

SATIŞ ALANI	89,35 m ²
BRÜT ALAN	80,80 m ²
NET ALAN	71,52 m ²



bahçe katı

3+1 DAİRE

A2

ANTRE + HOL	13,64 m ²
MUTFAK	9,66 m ²
BANYO	4,10 m ²
SALON	31,08 m ²
E. YATAK ODASI	13,05 m ²
E.BANYO	2,55 m ²
YATAK ODASI 1	10,00 m ²
YATAK ODASI 2	9,50 m ²

Daire hangi blokta?
A BLOK

SATIŞ ALANI	170,30 m ²
BRÜT ALAN	104,81 m ²
NET ALAN	93,58 m ²
BAHÇE TERASI ALANI	50,00 m ²
BAHÇE TAHSİS ALANI	105,34 m ²
KAT BRÜT ALANI	120,30 m ²





bahçe kati

3+1 DAİRE

A3

ANTRE	4,48 m ²
HOL	5,77 m ²
SALON	25,02 m ²
MUTFAK	8,00 m ²
BANYO	4,49 m ²
E. YATAK ODASI	16,58 m ²
E. BANYO	2,85 m ²
YATAK ODASI 1	10,55 m ²
YATAK ODASI 2	12,42 m ²

Daire hangi blokta?
A BLOK

SATIŞ ALANI	146,52 m ²
BRÜT ALAN	101,52 m ²
NET ALAN	90,16 m ²
BAHÇE TERASI ALANI	30,00 m ²
BAHÇE TAHSİS ALANI	58,05 m ²
KAT BRÜT ALANI	116,52 m ²



bahçe kati

3+1 DAİRE

B1

ANTRE	4,48 m ²
HOL	5,77 m ²
SALON	25,02 m ²
MUTFAK	8,00 m ²
BANYO	4,49 m ²
E. YATAK ODASI	16,58 m ²
E. BANYO	2,85 m ²
YATAK ODASI 1	10,55 m ²
YATAK ODASI 2	12,42 m ²

Daire hangi blokta?
B BLOK

SATIŞ ALANI	131,52 m ²
BRÜT ALAN	101,52 m ²
NET ALAN	90,16 m ²
BAHÇE TERASI ALANI	15,00 m ²
BAHÇE TAHSİS ALANI	32,68 m ²
KAT BRÜT ALANI	116,52 m ²





bahçe katı

3+1 DAİRE

A1, B3

ANTRE & HOL	13,01 m ²
SALON	26,59 m ²
MUTFAK	6,50 m ²
BANYO	3,85 m ²
E. YATAK ODASI	21,32 m ²
E. BANYO	3,26 m ²
YATAK ODASI 1	7,70 m ²
YATAK ODASI 2	8,56 m ²

Daire hangi blokta?
A BLOK, B BLOK

SATIŞ ALANI	159,62 m ²
BRÜT ALAN	104,22 m ²
NET ALAN	90,79 m ²
BAHÇE TERASI ALANI	40,00 m ²
BAHÇE TAHSİS ALANI	80,45 m ²
KAT BRÜT ALANI	119,62 m ²



ALT KAT



ÜST KAT



dublekes

3+1 DAİRE

B22

ALT KAT	ANTRE	6,02 m ²
	HOL	3,96 m ²
	SALON	31,42 m ²
	MUTFAK	10,08 m ²
	BANYO	3,58 m ²
	YATAK ODASI 1	10,58 m ²
	BALKON	3,30 m ²
ÜST KAT	HOL	1,82 m ²
	E. YATAK ODASI	18,05 m ²
	E. BANYO	2,93 m ²
	YATAK ODASI 2	13,67 m ²
	BANYO 2	3,38 m ²
	TERAS 1	16,78 m ²
	TERAS 2	3,50 m ²

Daire hangi blokta?
B BLOK

SATIŞ ALANI	166,76 m ²
ALT KAT: 89,32 m ²	
ÜST KAT: 77,44 m ²	
BRÜT ALAN	152,76 m ²
ALT KAT: 79,98 m ²	
ÜST KAT: 72,78 m ²	
NET ALAN	129,05 m ²
ALT KAT: 68,92 m ²	
ÜST KAT: 60,13 m ²	





dupleks

3+1 DAİRE

B26

ANTRE	6,04 m ²
HOL	3,96 m ²
SALON	31,42 m ²
MUTFAK	10,08 m ²
BANYO	3,58 m ²
YATAK ODASI 1	10,58 m ²
BALKON	3,30 m ²

HOL	1,82 m ²
E. YATAK ODASI	18,05 m ²
E. BANYO	3,34 m ²
YATAK ODASI 2	13,80 m ²
BANYO 2	3,26 m ²
TERAS 1	16,78 m ²
TERAS 2	4,30 m ²

Daire hangi blokta?
B BLOK

SATIŞ ALANI 168,47 m²
ALT KAT: 89,32 m²
ÜST KAT: 79,15 m²

BRÜT ALAN 154,37 m²
ALT KAT: 79,88 m²
ÜST KAT: 74,39 m²

NET ALAN 130,27 m²
ALT KAT: 68,92 m²
ÜST KAT: 61,35 m²



ALT KAT



ÜST KAT



ALT KAT



ÜST KAT



dupleks

4+1 DAİRE

A22

ANTRE & HOL	10,23 m ²
BANYO	4,13 m ²
YATAK ODASI 1	16,76 m ²
BANYO 1	3,90 m ²
YATAK ODASI 2	10,91 m ²
YATAK ODASI 3	10,56 m ²
BALKON	2,50 m ²

ANTRE	7,73 m ²
HOL	7,36 m ²
SALON	63,90 m ²
MUTFAK	18,03 m ²
WC	3,10 m ²
E. YATAK ODASI	21,38 m ²
E. BANYO	2,87 m ²
YRD. YATAK ODASI	10,41 m ²
YRD. BANYO	3,20 m ²
TERAS 1	41,24 m ²
TERAS 2	6,16 m ²
TERAS 3	4,20 m ²

Daire hangi blokta?
A BLOK

SATIŞ ALANI 306,15 m²
ALT KAT: 79,27 m²
ÜST KAT: 226,88 m²

BRÜT ALAN 284,93 m²
ALT KAT: 71,70 m²
ÜST KAT: 213,23 m²

NET ALAN 248,57 m²
ALT KAT: 58,99 m²
ÜST KAT: 189,58 m²





dupleks

4+1 DAİRE

A25

ANTRE & HOL	9,61 m ²
BANYO	3,68 m ²
E. YATAK ODASI	14,73 m ²
E. BANYO	3,18 m ²
YATAK ODASI 1	10,09 m ²
YATAK ODASI 2	10,46 m ²

ANTRE	9,01 m ²
HOL	7,44 m ²
VESTİYER	3,84 m ²
SALON	60,46 m ²
MUTFAK	16,92 m ²
WC	3,84 m ²
YATAK ODASI 3	13,84 m ²
BANYO 2	3,45 m ²
YRD. YATAK ODASI	11,27 m ²
YRD. BANYO	3,73 m ²
TERAS 1	41,24 m ²
TERAS 2	4,90 m ²
TERAS 3	3,50 m ²
TERAS 4	3,36 m ²

Daire hangi blokta?
A BLOK

SATIŞ ALANI 290,07 m²
ALT KAT: 67,50 m²
ÜST KAT: 222,57 m²

BRÜT ALAN 268,95 m²
ALT KAT: 59,77 m²
ÜST KAT: 209,18 m²

NET ALAN 238,55 m²
ALT KAT: 51,75 m²
ÜST KAT: 186,80 m²



dupleks

4+1 DAİRE

B24

ANTRE & HOL	9,61 m ²
BANYO	3,68 m ²
E. YATAK ODASI	14,73 m ²
E. BANYO	3,18 m ²
YATAK ODASI 1	10,09 m ²
YATAK ODASI 2	10,46 m ²

ANTRE	6,51 m ²
SALON	38,08 m ²
MUTFAK	18,05 m ²
YATAK ODASI	10,00 m ²
BANYO	3,28 m ²
TERAS 1	16,78 m ²
TERAS 2	8,00 m ²

Daire hangi blokta?
B BLOK

SATIŞ ALANI 189,50 m²
ALT KAT: 67,60 m²
ÜST KAT: 122,00 m²

BRÜT ALAN 174,43 m²
ALT KAT: 59,77 m²
ÜST KAT: 114,66 m²

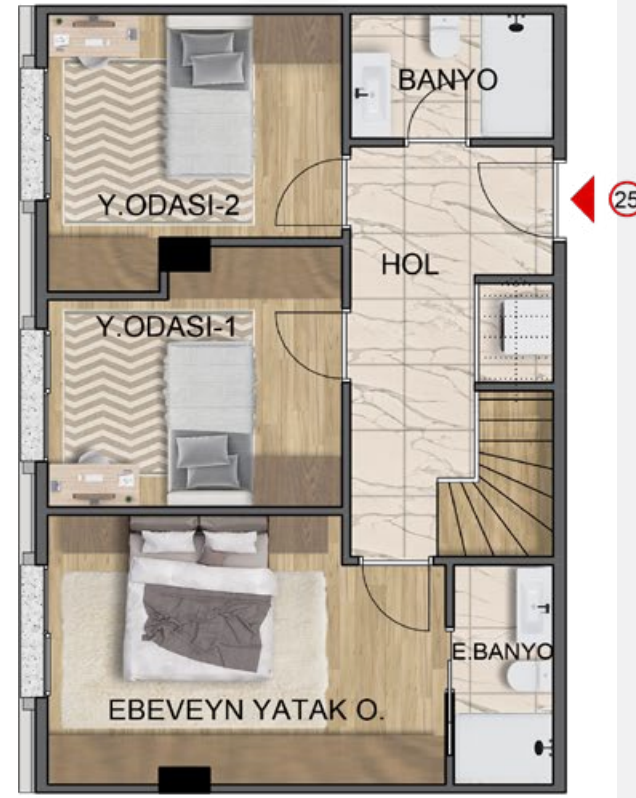
NET ALAN 152,45 m²
ALT KAT: 51,75 m²
ÜST KAT: 100,70 m²



ÜST KAT



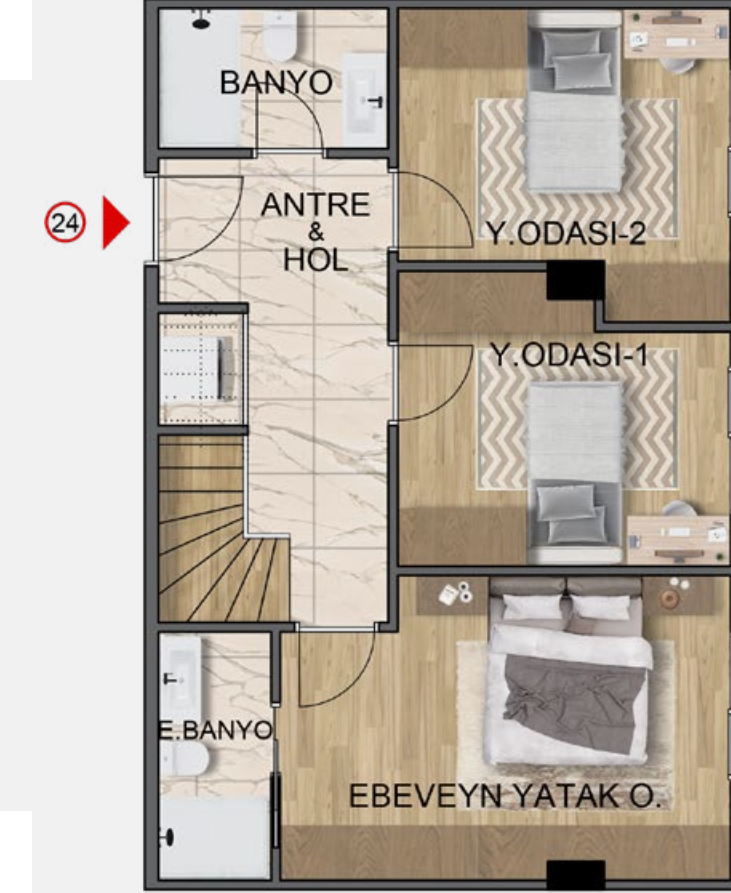
ALT KAT



ÜST KAT



ALT KAT



dubleks

4+1 DAİRE

B27

ANTRE & HOL	10,23 m ²
BANYO	4,13 m ²
YATAK ODASI 1	16,76 m ²
BANYO 1	3,90 m ²
YATAK ODASI 2	10,91 m ²
YATAK ODASI 3	10,56 m ²
BALKON	2,50 m ²

ALT KAT

ANTRE & HOL	11,98 m ²
SALON	50,00 m ²
MUTFAK	15,02 m ²
WC	2,79 m ²
E. YATAK ODASI	27,70 m ²
E. BANYO	5,27 m ²
TERAS 1	16,78 m ²
TERAS 2	3,78 m ²
TERAS 3	9,66 m ²

ÜST KAT

Daire hangi blokta?
B BLOK

SATIŞ ALANI	253,48 m ²
ALT KAT: 79,27 m ²	
ÜST KAT: 174,21 m ²	
BRÜT ALAN	235,43 m ²
ALT KAT: 71,70 m ²	
ÜST KAT: 163,73 m ²	
NET ALAN	201,97 m ²
ALT KAT: 58,99 m ²	
ÜST KAT: 142,98 m ²	



ALT KAT



ÜST KAT





ARTIK HER YER *sizce yakın*

15 Temmuz Şehitler Köprüsü	6 dakika
Altunizade Metrobüs	5 dakika
Capitol AVM	5 dakika
E5 Otoyolu	5 dakika
Üsküdar Sahil	8 dakika
Kadıköy Sahil	10 dakika
Salacak Sahil	10 dakika
Akasya AVM	10 dakika
Harem	10 dakika

Hesaplamalar araç ulaşımına göre yapılmıştır.

E5 OTOBAN

HAREM

YENİDEĞER
KONAKLARI

ÜSKÜDAR
SAHİL

CAPITOL AVM

METROBÜS

KÖPRÜ
GİRİŞİ

YAPISAL özellikler

Genel

Tüm malzemeler ve imalatlar Çevre, Şehircilik ve İklim değişikliği Bakanlığı teknik şartnamelerine uygun ve TSE standartlarında olacaktır.

Tüm projeler İlgili yönetmelikler dahilinde, ilgili kurumlar tarafından onaylı olacak ve tüm imalatlar projesine göre yapılacaktır.

İnşaat Sistemi

• **Zemin Etüt:**
İlgili kurumlar tarafından yetki verilmiş firmalara yönetmelikler dahilinde bodrum kotu seviyesinden alınacak numunelerin laboratuvar ortamında test edilmesi suretiyle hazırlanacaktır.

• **Betonarme:**
Güncel yönetmeliklere uygun olarak, zemin etüt raporu doğrultusunda statik projesi hazırlanacaktır. Nervürlü demir ve yüksek dayanımlı hazır beton kullanılacaktır.

Bina sistem olarak betonarme karkas olacaktır. Onaylı projesine göre, radye temel, kirişli döşeme-kolon ve perde sistemleriyle imalat yapılacaktır. Toprak altında kalan alanlara su yalıtımı yapılacaktır.

Duvarlar

• Dış duvarlar ısı yalıtım levhaları ile kaplanmış, gaz beton blok veya betonarme perde ile imal edilecektir. Projesine uygun olarak dekoratif kaplama malzemesi ile kaplanacak veya dış etkenlere dayanıklı dekoratif boya kullanılacaktır.

• İç duvarlar projesinde verilen kalınlıklarda, alçı sıva üzeri ipek mat boyalı, ıslak hacimlerde projesine göre seramik kaplı olarak ve daire aralarında ses izolasyonlu olacak şekilde imal edilecektir.

Çatı

Projesine uygun olacak şekilde çelik konstrüksiyon yapılacak, gerekli ısı ve su yalıtım tabakaları ile kaplandıktan sonra kenetli metal örtü ile kapatılacaktır. Gizli dere esasına göre projesinde belirtilen yerlerden yağmur iniş sistemi yapılacaktır.

Döşeme kaplamaları

Projesine uygun olarak, salon ve odalarda laminant parke diğer mekanlarda seramik kaplama, otoparkta silinmiş yüzey ve çizgi uygulamaları yapılacaktır.

Duvar Kaplamaları

Islak hacim hariç tüm mahallerde alçı sıva üzeri ipek mat boya, ıslak hacimlerde ise projesine uygun olarak seramik kaplama yapılacaktır.

Tavan Kaplamaları

Projesine uygun olarak betonarme tavan veya alçı panel asma tavan üzeri saten alçı sıva ve su bazlı plastik boya, ıslak hacim tavanlarında neme dayanıklı alçı panel asma tavan üzeri saten alçı sıva ve su bazlı plastik boya yapılacaktır.

Pencereler

Projesine uygun ebatlı ısı camlı PVC doğramalar ve cam korkuluklar yapılacaktır. Doğramalarda monoblok panjur yapılacaktır.

Kapılar ve Dolaplar

Dış kapılar Projesine uygun ebatlarda çelik, ahşap kaplamalı olacaktır. İç kapılar melamin olacaktır. Projesine uygun olarak duvar içi veya yüzeyine kayar kapı, camlı salon ve mutfak kapıları ile malzemesine uygun olarak vestiyer dolabı yapılacaktır.

Mutfaklar

Projesine uygun olarak ahşap mutfak dolapları ile kompozit taş veya akrilik tezgâh ve duvar paneli olacaktır. Paslanmaz çelik evye ve evye bataryası ile üçlü ankastre set ile teslim edilecektir.

Banyo/WC' ler

Projesine uygun olarak ankastre veya sıva üstü banyo ve lavabo armatürleri, etajer dolaplı banyo lavabosu ve aynalı üst dolap, gömme rezervuarlı asma klozet, tamperli cam alüminyum duş paneli yapılacaktır.

Dubleks Konut Merdivenleri

Projesine uygun çelik veya betonarme konstrüksiyon üzeri ahşap kaplama merdiven basamakları, varsa korkuluk ve ahşap küpeşte.

Blok Ortak Alanları

Bina giriş kapısı projesine uygun ölçülerde metal, giriş holü ve kat holleri granit seramik kaplama. Merdiven ve sahanlıkları doğal taş kaplama olacaktır.

Asansörler

Tüm katlara hizmet eden, tam otomatik kapılı, paslanmaz çelik veya laminant iç kaplamalı, dijital sinyalizasyonlu, elektrik kesintisi durumunda kabini kata getirme özellikli olacaktır.

Peyzaj Alanı

Peyzaj alanı çimlendirilmiş ve ağaçlandırılmış olarak ortak kullanım alanı projesine uygun düzenlenecektir.

Peyzaj alanında yağmur suyu toplama sistemi ve peyzaj sulama sistemi olacaktır.

Otopark

Her konut için bir araç yeri ayrılmış asansör holleri ile bağlantılı kapalı otopark alanı yapılacaktır.

Teknik Alanlar

Peyzaj alanı sulaması ve tüm konutların ihtiyaçlarını sınırlı süre karşılayabilecek, otopark alanında yangın söndürme tesisatını besleyebilecek su depoları yapılacaktır.

Isıtma ve Soğutma Sistemi

Daire içi müstakil kombi sistemli, radyatörlü ısıtma sistemi yapılacak olup, klima için her dairede projesinde belirlenmiş yerlere klima altyapısı çekilecektir.

Sihhi Tesisat Sistemi

Daire içi tesisatlarında temiz ve atık su için sessiz özellikli plastik boru kullanılacaktır. Daire dış tesisatında Su depoları için projesine uygun kapasitede sessiz çalışan hidrofor ve pompalar kullanılacak olup ayrıca su sayaçlarında basınç dengeleyici olacaktır.

Elektrik Tesisat Sistemi

Otomatik devreye giren ortak alanları besleyecek jeneratör, her daire için ayrı ayrı ana pano üzerinde kaçak akım rölesi, topraklama hattı yapılacaktır.

Tesisatta TSE standartlarında kablo ve ekipman kullanılacaktır. Ortak alanlarda hareket sensörlü ve tasarruflu armatürler konut bahçelerinde özel aydınlatmalar ve konut içlerinde gömme armatürler olacaktır.

TV, Telefon, İnternet

Konut içinde salonlarda fiberoptik diğer odalarda CAD6 kablo ile geniş bant internet altyapısı olacaktır.

Tüm oda ve mutfaklarda TV telefon ve data alt yapısı, Digiturk ve D-Smart yayınları olabilecek şekilde altyapı olacaktır.

Güvenlik Sistemi

Ana girişte 7/24 hizmete uygun kendi içinde ıslak hacimleri bulunan güvenlik yapısı olacaktır.

Site girişi ve çevresinde kameralar, dijital görüntü kayıt cihazı daire girişleri ve güvenlik arasında görüntülü interkom sistemi kurulacaktır.

Yangından Korunma

Projesine uygun şekilde otopark katında yağmurlama sistemli ve tüm katlarda ortak alanlarda duman dedektörü ve dijital yangın alarm sistemi kurulacaktır.

YENİDEĞER

KONAKLARI